

Gefördert durch:



aufgrund eines Beschlusses
des Deutschen Bundestages



Ihre Messe fürs Bauen, Sanieren, Modernisieren.

Sonderschau INNOVATION GEWINNT!

Halle C5 / Standnummer 480



Weitere Informationen Objektleitung:
Gruber KommunikationsPartner
Dietrich J. Gruber / Dagmar Waltenberger
Mobil: 01 73 / 5 66 98 75

Sonderschau INNOVATION GEWINNT! / IHM 2022 – Halle C5, Stand 480

AUSSTELLER

INNOVATION

1

Haubner

FFT - Funktionsflächentextil

Keltenring 25
92361 Berggau
Tel. 0 91 81 / 51 20 85
info@fftextil.de
www.fftextil.de



FFT – Funktionsflächentextil®

die Revolution der Tapete; innovativ, nahtlos, made in germany

Ein nahtloser Wandbelag, der überall tapeziert werden kann, selbst dort, wo Tapeten bis lang sehr schwer oder gar nicht eingesetzt werden konnten.

Basis sind 4 Qualitätsstufen: crocodile, mammoth, spider, snake

+ **individuell** – FFT kann an Kundenwünsche durch ein Wunschmotiv, flexible Größen bis max. 5,00 x 20,00 m und verschiedene Formen (z.B. kreisförmig bis max. 5,00 m Durchmesser) nahtlos individuell angepasst werden.

+ **neue Einsatzmöglichkeiten**

- **direkter Nassbereich:** In Zusammenarbeit mit der Firma Mapei wurde ein System entwickelt, das im direkten Nassbereich - z.B. in der Dusche - als „Fliesenersatz“ mit Wunschmotiv dient.

- **Fassade:** Im Außenbereich hält FFT „crocodile“ dank spezieller UV-Tinte und Versiegelung auch direkter Sonneneinstrahlung und weiteren Witterungseinflüssen stand.

- **Boden:** Ein spezielles Lacksystem sorgt für hohe mechanische und chemische Belastbarkeit der FFT's crocodile und mammoth.

+ **wiederverwendbar** – Der Wandbelag FFT „snake“ kann sogar beim Umzug mitgenommen werden – er ist restlos abziehbar, durch Kaltwäsche waschbar und wiederverwendbar.

2

KapiPro

Ampertalstrasse 5
85391 Allershausen
Tel. 0 81 66 / 9 93 55 25
info@kapiro.de
www.kapiro.de



KapiPro Kapillar Profil

Effektiver Schutz vor eindringendem Wasser für den Traufbereich

Im Bereich des Traufen-Einhang kommt es insbesondere an flachgeneigten Metalldächern häufig zu Wassereintrüben; für Klempner und Spengler ist dies kein unbekanntes Problem.

Das patentierte KapiPro Kapillarprofil unterbricht durch seine spezielle Falzung und Perforierung die Kapillarwirkung, also den Saugeffekt. Wasser gelangt somit nicht mehr in die Dachkonstruktion, es wird in die Regenrinne abgeführt und schützt so das Metaldach dauerhaft. Darüber hinaus entfällt bei der Montage die Falzung des Einlaufblechs mit angereifter Einhängenase.

Für eine höchstmögliche Trockenheit im Traufbereich sorgt zudem das zugehörige Kompriband, das in den Doppelstehfalz eingelegt wird. Es verhindert u.a. bei Eisschanzenbildung das Eindringen von angestautem Schmelzwasser.

Das Edelstahlprofil ist in den Stärken 0,6 / 0,8 mm erhältlich.

AUSSTELLER

INNOVATION

3

Maschinenbau

Thomas Harder GmbH

Zeughausweg 26/1b
89165 Dietenheim
Mobil 01 76 / 23 45 49 22
maschinenbau-harder@gmx.de
www.maschinenbau-t-harder.de

Maschinenbau Thomas Harder GmbH



Haltegetriebe

mit Haltefunktion

Erstmals ist es möglich, Lasten ohne Bremse und ohne besondere Motorsteuerung zu heben und zu halten. Der Rückwärtsweg einer angehobenen Last wird durch die Selbstblockierung des Haltegetriebes verhindert. Ein Weiterheben der Last wird ohne besondere Anlaufsteuerung erreicht.

Das aus den AMS-Planetengetrieben weiterentwickelte Haltegetriebe macht störanfällige Anlaufsteuerung und verschleißanfällige Haltebremsen unnötig, läuft bei geringer Motorleistung mit hohem Wirkungsgrad bzw. stromsparend. Sicherheitstechnische Zulassungen sind möglich.

Einsatzgebiete sind überall da, wo bisher Bremsmotoren mit hoher Bremskraft eingesetzt werden müssen.

- Bei Lastenanhebung Selbstblockierung des Haltegetriebes
- Stromsparend, wartungsarm

Sicherheitstechnische Zulassungen möglich.

4

Baumgarten Bootsbau

Birkenweg 6
19417 Warin
Tel. 03 84 82 /-6 07 11
info@baumgarten-bootsbau.de
www.Baumgarten-Bootsbau.de



Green Line – Ruderboote aus Flachs

Green Line ist das erste Ruderboot aus Flachsfasern, das den ökologischen Fußabdruck um ca. 75 % reduziert.

Flachs ist eine nachwachsende Naturfaser, die aus den Stängeln der Flachspflanze gewonnen wird. Das Rohmaterial wird hauptsächlich aus Belgien und Frankreich bezogen. Flachs im Faserverbundwerkstoff kombiniert höchste Leistungsfähigkeit und Stabilität mit Gewichtseinsparungen und Nachhaltigkeit. Die Verarbeitung der Flachsfasern erfolgt im Infusionsverfahren. Dieses stammt aus dem Rennbootbereich und garantiert höchste Festigkeit und geringes Gewicht.

Erstmals eingesetzt hat Geschäftsführer Eike Baumgarten den innovativen Materialmix bei einem Traditional Trainer, einem Boot für den Freizeit- und Familiensport. Grundsätzlich können die Flachsfasern in verschiedene Bootsformen integriert werden.

AUSSTELLER

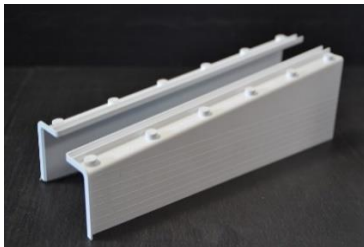
INNOVATION

5

Stuckateurbetrieb Petry

Brakelerstraße 25
33014 Bad Driburg
Tel. 01 70 / 3 09 72 08
info@bau-petry.de
www.bauinnovationen-petry.de

PETRY
BAUINNOVATIONEN



Putzabschlussprofile für Fensterbänke

Mit universell einsetzbaren Putzabschlussprofilen für Innen- und Außenfensterbänke ist es möglich, die Fensterbänke erst nach kompletter Fertigstellung der Fassade oder des Innenputzes einzubauen. Es entsteht eine absolute Dichtigkeit zum Putz hin und eindringende Feuchtigkeit ist somit ausgeschlossen. Es erleichtert die Verputzarbeiten im Innen- und Außenbereich, da keine störenden Fensterbänke mehr aufwändig abgeklebt werden müssen. Verunreinigungen und Schäden an den Fensterbänken entstehen nicht mehr.

6

Anton Fries

Maschinenbau GmbH

Deutzing 6b
86405 Meitingen-Herbertshofen
Tel. 0 82 71 / 4 11 37
anton.fries@t-online.de
www.anton-fries.de



EMPO-NI off-grid solutions

Wernigeroder Straße 102
40595 Düsseldorf
Tel. 02 11 / 36 18 48 64
office@emp-ni.de
www.emp-ni.de



Autarke PV- Solarölpresse mit vollautomatischer Ablaufsteuerung, integrierter Heizungsregelung und GSM Fernbedienung für PayGo Betrieb

Eine PV-Solarölpresse zur Herstellung von wertvollen Speiseölen und Viehfutter kann vor allem in ländlichen Gebieten von Entwicklungs- und Schwellenländern einen wichtigen Beitrag zur Ernährung leisten und ermöglicht mit der implementierten PayGo Software sogar neue lokale Leasing Geschäftsmodelle ganz ohne den Einsatz von Dieselgeneratoren (OPEX) und nur mit Technologie MADE IN GERMANY und der Kraft der Sonne. Die PV-Solarölpresse ist wartungsfrei und optional über ein GSM Modem lokalisierbar, fernbedienbar und fernwartbar.

- autarke PV-Solarölpresse mit vollautomatischer Steuerung für (Vor)Heizung und Pressschneckenantrieb – auch unter schwankenden Einstrahlungsbedingungen durch Maximum Power Point Tracking
- Keine wiederkehrenden Kosten für Generatoren, Wartung, Treibstoff
- Nur 7 statt 10 wiederverwertete PV-Panele >240Wp erforderlich
- Nur 1 Jahr Amortisationszeiten der Investition (ROI)
- wartungsarmer Betrieb, passiv gekühlt ohne anfällige Kühl-Ventilatoren
- energiesparende, klimafreundliche Verkürzung von Transportwegen zwischen Erzeuger und Ölpressenstandort
- Müllvermeidung durch Wegfall von Verpackungsmaterialien

AUSSTELLER

INNOVATION

7

Solavinea GmbH

Am Berghof 95
88630 Pfullendorf
Tel. 01 77 / 4 14 78 82
info@solavinea.de
www.solavinea.de



Solavinea – Die Solar Lamellen-Pergola

In der Natur geht keine Energie verloren. – Diesem Prinzip folgt SOLAVINEA

Überall wo eine Fläche verschattet wird, ist viel Sonnenlicht. Anstatt die Kraft der Sonne einfach auszublenden, wie herkömmliche Beschattungssysteme, wandelt SOLAVINEA die Sonnenstrahlen mit ihren drehbaren Solarpanelen in nutzbare elektrische Energie um. Die gewonnene Energie kann ins Netz eingespeist, selbst verbraucht oder in Akkus gespeichert werden.

Entwickelt wurde diese technisch und ästhetisch hochwertige Pergola mit integrierter Photovoltaikanlage von Erfinder Jürgen Grimmeisen mit seinem Team. Die PV-Module mit bester Materialgüte bestehen aus monokristallinen, dunklen und somit unauffälligen Solarzellen, die unter einem speziellen Solarglas einlaminiert sind. Neben Das sieht nicht nur sehr edel aus, sondern ermöglicht zudem einen höchstmöglichen Wirkungsgrad.

SOLAVINEA macht aus der Terrasse ein zweites Wohnzimmer – als Anbau oder freistehend - und kann in unterschiedlichen Größen und Farben an jeden Haus- und Terrassentyp angepasst werden. Das schlanke, zeitlose Design aus stammt aus der Feder der international renommierten Stuttgarter Agentur Schweizer Design Consulting. Dank klimaneutral erzeugtem Sonnenstrom, spart Solavinea pro Jahr bis zu 3 Tonnen CO2 ein und leistet so einen Beitrag zur Energiewende.

8

drillo tools

Tuttlinger Straße 15
78333 Stockach
Tel. 01 76 / 46 69 95 16
info@drillo.tools
www.drillo.tools



drillo

modulare Bohrschablone für den Möbelbau

Wer schon einmal Möbel gebaut hat weiß, dass passgenaue, unsichtbare Verbindungen Voraussetzung für ein qualitativ hochwertiges Ergebnis sind. Die beste Lösung, der Holzdübel, kommt dabei eher selten zum Einsatz, da er ohne teuren Maschinenpark nur erschwert präzise verarbeitet werden kann.

Mit der modular aufgebauten Bohrschablone drillo können in einem Arbeitsgang bis zu 15 Bohrungen für die Verbindung mit Holzdübeln verschiedener Durchmesser zeitsparend und mit höchster Präzision ins Werkstück eingebracht werden.

Das standardisierte 32-mm-Raster erlaubt es Handwerkern und Heimwerkern ohne besondere Fachkenntnisse auch Löcher für die Befestigung von Griffen, Auszügen, Möbelbeschlägen und Lochreihen exakt zu bohren.

drillo lässt sich auch für Serienfertigungen einsetzen, da er aufgrund genau definierter Anschläge zeitsparend reproduzierbare Ergebnisse liefert. Dabei sorgen kurze Rüstzeiten und die Verwendung von handelsüblichen Bohrwerkzeugen für geringe Kosten bei höchstmöglicher Produktivität. Bei der Nutzung sind dem Anwender keine Grenzen gesetzt: Einsatzfelder sind sowohl im Korpusbau für Möbel, Küchen, Kisten, Lautsprecher als auch beim Boots- sowie Camperausbau u.a.m.

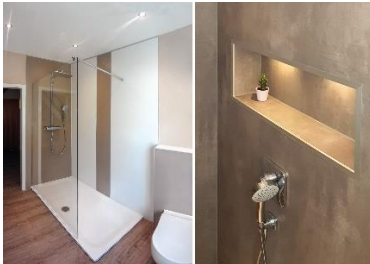
AUSSTELLER

INNOVATION

9

Objekt B

Hübener Straße 80
72581 Dettingen Erms
Tel. 0 71 23 / 8 89 21-48
info@pavimi.de
www.pavimi.de



PAVIMI

Sandwich-Platte für den Sanitärbereich

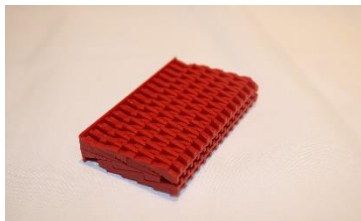
PAVIMI ist eine Sandwich-Platte, die speziell für den Einsatz im Sanitärbereich entwickelt wurde. PAVIMI ist das einzige Element auf dem Markt, das ohne Verbundabdichtung bei minimierten Montagezeiten direkt auf bestehenden Wänden befestigt werden kann. PAVIMI besteht aus einem CO₂-neutral hergestellten Dekor-HPL, einem Recycling-Noppen-Kern aus Recycling-Kunststoff und einem CO₂-neutral hergestellten HPL-Gegenzug. Dank der großflächigen, kratzfesten HPL-Oberfläche entstehen fugenlose, schnell und leicht zu pflegende und nachhaltige Bäder.

- Sehr kurze Montagezeiten durch geprüfte und zertifizierte Kompressionsfuge – Eckduschen-Sanierung in ca. 4 Stunden
- Wartungsfrei ohne versteckte Schimmelgefahr – Elemente-Dichtigkeit und spezielle Montagetechnik im Prüflabor bestätigt
- Nachhaltigstes Badelement auf dem Markt – Verwendung recyclebarer Kunststoffe, Verzicht auf Verbundabdichtung bei der Montage

10

Montfix GmbH

Tölzenöd 1a
84385 Eggllham
Tel. 01 60 /92 17 52 30
info@montfix.de
www.montfix.de



Montfix – der Dübel kann's! größenvariabler Dübel

Dieser universell einsetzbare, größenvariable Dübel aus nachwachsenden Rohstoffen lässt sich an jedes Bohrloch anpassen und kommt dank seiner hohen Spreizwirkung gänzlich ohne giftige Injektionsmörtel aus - auch bei ausgerissenen Bohrlöchern. Der Montfix Dübel nimmt sowohl Schrauben wie auch Nägel auf und sorgt für die sichere Befestigung auch in porösen Materialien mit geringer Rohdichte wie Kalksandstein, Fugen, Putz im Altbau, Styropor, WDVS und Ziegel.

- Gibt Halt wo herkömmliche Systeme versagen
- Größenvariabel an jeweilige Maueröffnung anpassbar
- Nachhaltig und gesundheitsschonend:
Befestigung auch großer Flächen dank Spreizwirkung ohne zusätzliche Chemie unter Einsatz nachwachsender Rohstoffe
- Minimierung der Lagerkosten:
Bevorratung unterschiedlichster Dübelgrößen entfällt

AUSSTELLER

INNOVATION

11

TCA.systems GmbH
Gerhardstraße 95-97
66333 Völklingen
Tel. 0 68 98 / 498 298 -0
info@tca.systems
www.tca.systems



MitAussteller:
Sachverständigenbüro Erik Martini
Inhaber Herr Erik Martini
Tel. 0 68 98 / 441 646 -0
em@sv-martini.de
www.sv-martini.de



Fresh Air Conditioner (F-A-C) im Verbund mit einem Gesamtsystem jederzeit optimales Raumklima

Das Raumklima ist einer der grundlegenden Faktoren wie wohl wir uns in unserem Eigenheim fühlen: Heizen im Winter, Kühlen im Sommer bei optimaler Luftqualität das ganze Jahr über. Ergänzend zur Fußbodenheizung und zur Lüftungsanlage übernehmen bisher zusätzlich installierte Klimasplitgeräte die Aufgabe der Klimatisierung in Ein- und Mehrfamilienhäusern.

Der Fresh Air Conditioner ermöglicht es, Fußbodenheizung, Lüftungsanlage und Klimaanlage in einem Gesamtsystem höchsteffizient zu kombinieren und dabei zu jeder Tages- und Jahreszeit das optimale Raumklima zu erzeugen. Dabei arbeitet der Fresh Air Conditioner umweltschonend mit kaltem Wasser - ohne direkte Verwendung von Kältemitteln. Mit dem Gesamtsystem von TCA.systems wird maximale Energierückgewinnung bei minimalem Energieverbrauch erzielt und das Eigenheim zu jeder Jahreszeit mit dem optimalen Raumklima versorgt.

Auszeichnung: Gewinner des 11. Förderpreises für innovatives und kreatives Handwerk der Handwerkskammer des Saarlandes und der Sparkassen Finanzgruppe

12

Malerfachbetrieb Thorsten Schüler
Im Kirdorf 1
57567 Daaden
Tel. 0 27 43/ 93 39 40
thorsten.schueler1@gmx.de



Nivellierfix – Akkuschauber und Nivellierfix – Schraubvorsatz

Das farbige Licht eines Lasers ist perfekt, um eine Decke sauber abzuhängen oder einen Boden auszurichten – aber nur in der Theorie. In der Praxis ist die dünne Linie für das menschliche Auge oft kaum zu sehen. Und weil es kaum möglich ist, alle Räume abzudunkeln, stößt der Laser häufig an seine Grenzen.

Abhilfe schafft der Nivellierfix-Akkuschauber und der Nivellierfix-Schraubvorsatz. Beide Tools verfügen über einen integrierten Laser-Empfänger, der auch bei hellem Tageslicht die Laserlinie erkennt. Bei Erreichen der Sollposition schaltet der Schrauber den Antrieb ab, beim Vorsatz wird ein optisches und akustisches Signal abgegeben.

Eine perfekte ausgerichtete Unterkonstruktion lässt sich mit dem neuen Werkzeug in der Hälfte der Zeit realisieren. Zudem ist der Nivellierfix in der Handhabung ausgesprochen einfach: „Wenn das Lasernivelliergerät ausgerichtet ist, kann man den Nivellierschrauber auch einem Lehrling in die Hand drücken - der Schrauber übernimmt alles“ erklärt Thorsten Schüler.

Der Nivellierfix-Akkuschauber kann in verschiedenen Gewerken zu deutlicher Zeitersparnis verhelfen: bei Dachdecker-, Maler- und Schreinerarbeiten ebenso wie im Fußboden-, Terrassen- oder Trockenbau. Für Privatanwender ermöglicht der Nivellierfix-Schraubvorsatz das Aufstecken auf jeden beliebigen Akkuschauber.